

インストール方法

A. i-Scope Viewerのインストール

i-Scope Viewer ver.1.0はi-scope USB 2.0からの映像を映し、管理するためのソフトウェアです。i-Scope Viewer ver.1.0のインストールにはi-Scope USB 2.0に同梱されているインストールCDが必要です。

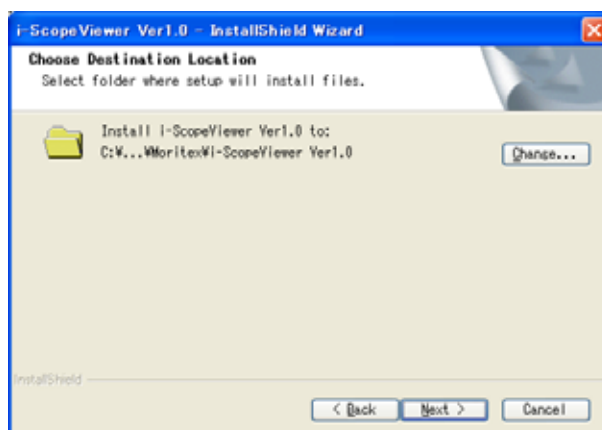
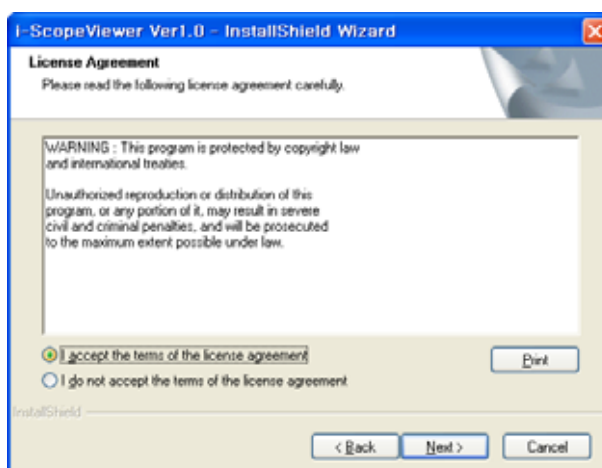
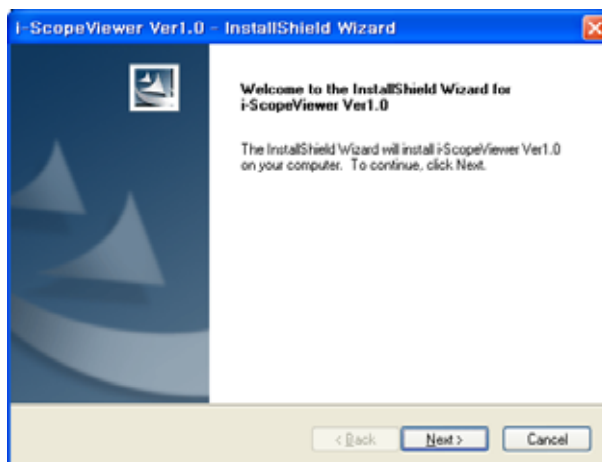
i-Scope USB 2.0をコンピュータに接続する前に、インストールCDをコンピュータに挿入して下さい。下記の画面がモニタに表示されます。もし表示されない場合は、CDの中のLaunch.exeを実行して下さい。

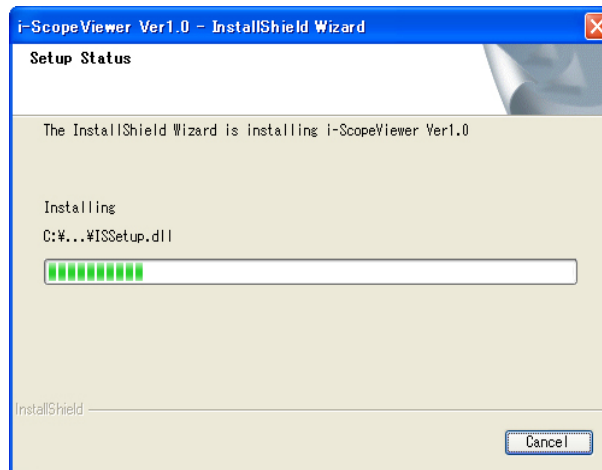
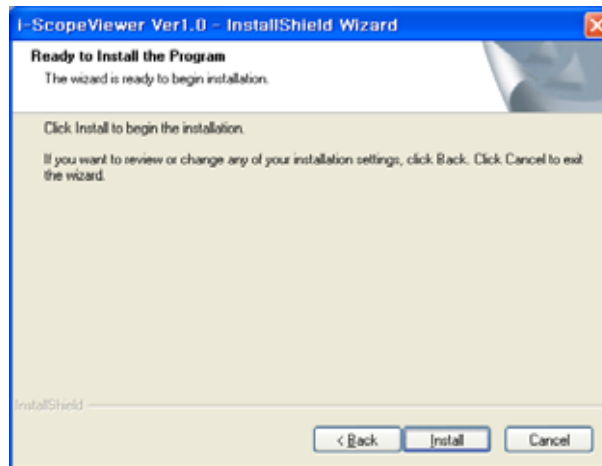


1. [Install i-Scope Viewer ver.1.0]をメニューより選択して下さい。

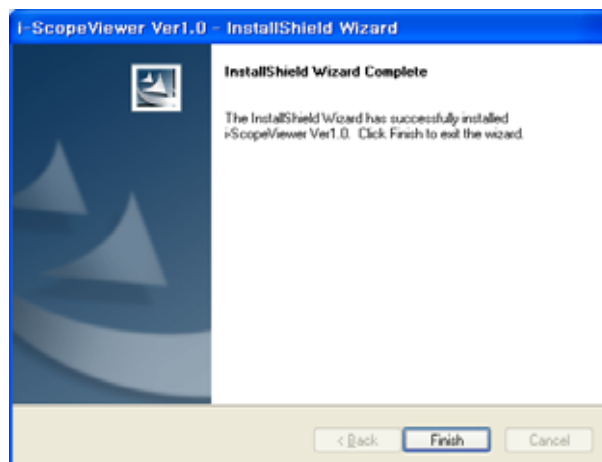


2. インストールを初めて行う場合は、下記の手順で実行されます。
(下記の表示はWindows XPの場合です。他のOSの場合は異なることがあります。)





3. インストールが終了したら、[Finish]ボタンを押して下さい。メインメニューに戻ります。



B. i-Scope USBドライバのインストール

i-Scope USB 2.0は、肌・毛髪観察用のUSBマイクロスコープです。i-Scope USB 2.0を使用するにはドライバのインストールが必要です。

1. [Driver for i-Scope USB]をメニューより選択して下さい。htmlファイルの中にインストール方法・手順が記載されています。



2. インストール方法・手順をお読みいただいた後は、ブラウザを終了して下さい。
3. 引き続きドライバをインストールする場合は、コンピュータのUSBポートにi-Scope USB 2.0を接続し、手順に従ってインストールして下さい。
4. インストール終了後、画面上のメッセージボックスの指示に従って下さい。
5. インストールを確認するには、「コントロールパネル」-「システム」の「ハードウェア」のタグをクリックして、「デバイスマネージャ」のボタンをクリックして下さい。「USB コントローラ」の中に「Cypress EZ-USB Example Device」が「!」マークなしで表示されていれば、インストールが正常に完了しています。